



Gerenciador **Eficaz** 7



Fone: (62) 4141-8464



E-mail: regraconsultoria@hotmail.com

www.GerenciadorEficaz.com.br



Guia Prático do Usuário
Manual de Configuração em Rede

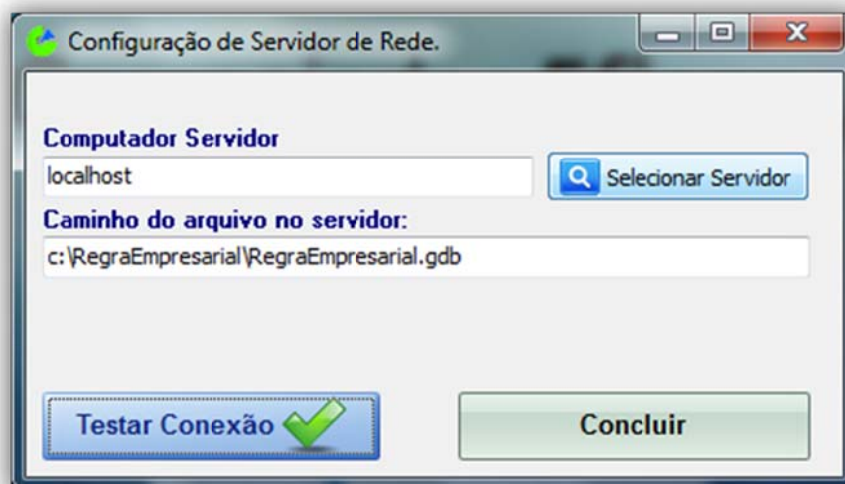
➤ Configurando o Gerenciador Eficaz 7 nas Estações de Trabalho

Abaixo segue os passos para Configuração em Rede:

- 🔄 Instale normalmente o programa no Computador que será usado como Servidor e ative-o com a chave enviada.

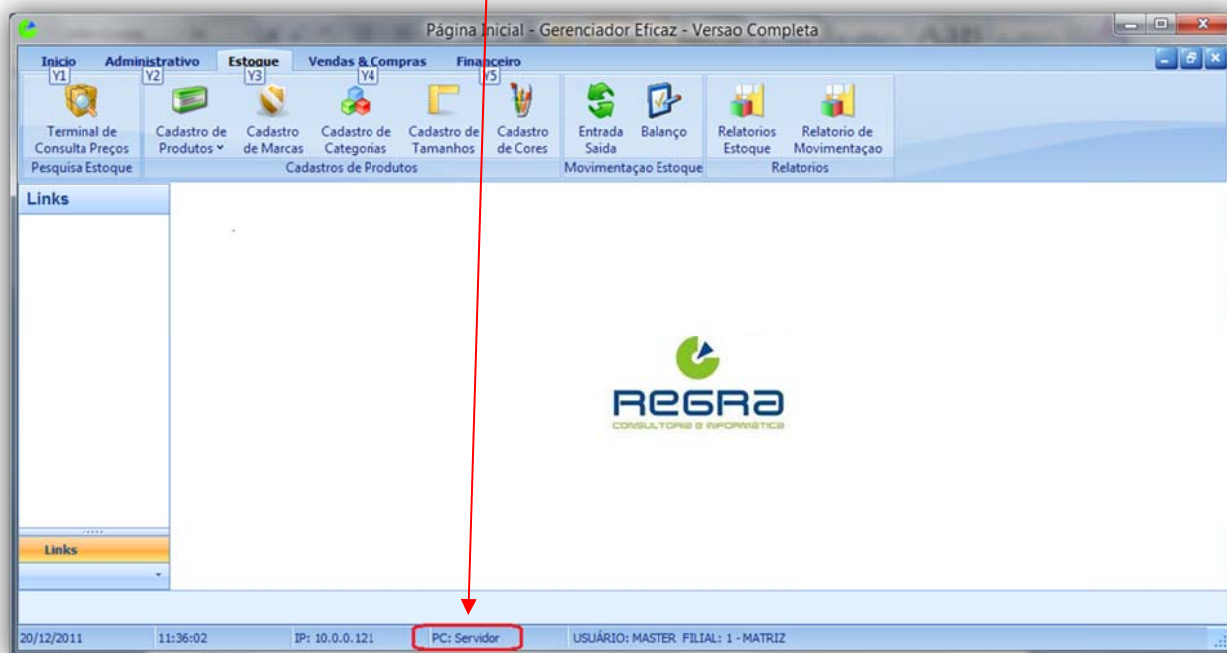


- 🔄 Faça o mesmo procedimento em todas as estações de trabalho.
- 🔄 Após a ativação aparecerá o botão na tela de login.
- 🔄 Em seguida, clique no botão [Configurar Servidor] nas Estações de Trabalho.
- 🔄 Aparecerá a seguinte tela:

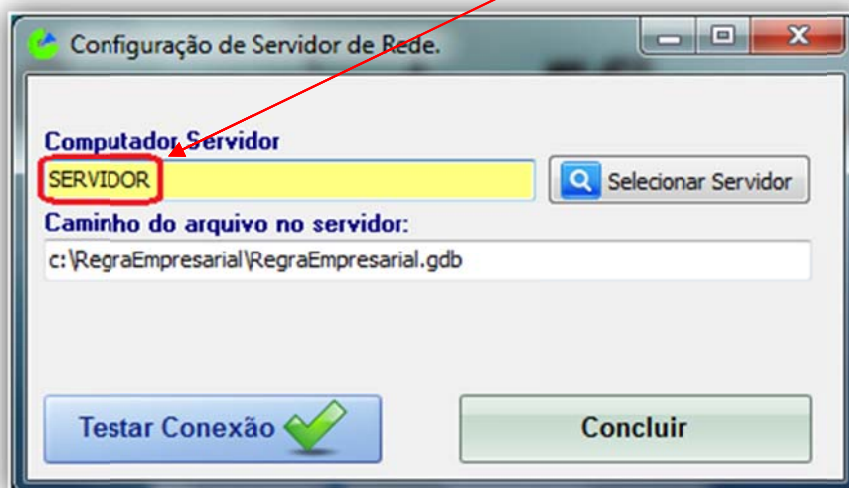


- 🔄 Clique em [Selecionar Servidor] e em seguida Selecione o Servidor desejado.

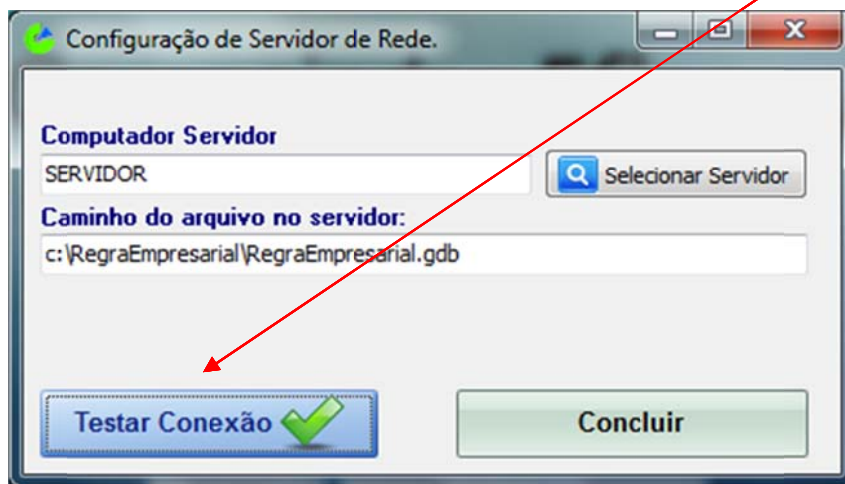
- 🕒 Caso deseje digitar manualmente, você terá que verificar o nome do Computador, abrindo o programa **no Servidor** e verifique o nome no campo marcado abaixo.



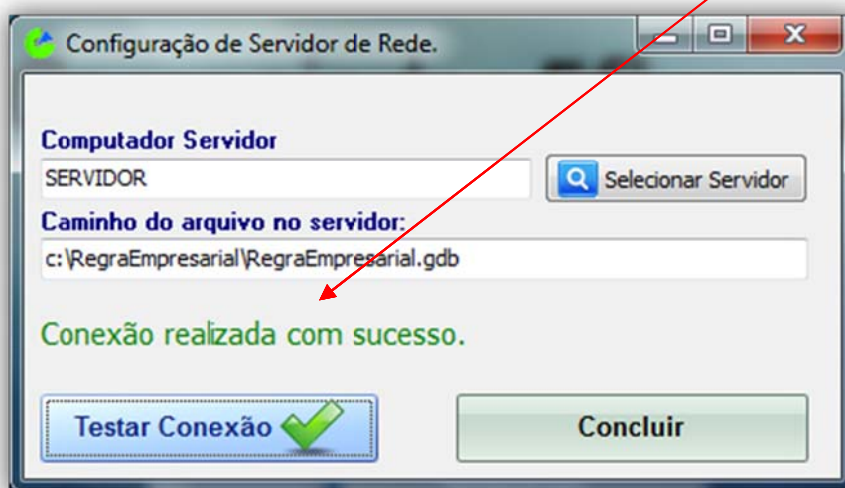
- 🕒 Neste caso o nome do Servidor é: **Servidor**
- 🕒 Após a localização do nome do servidor, informe no campo abaixo.



- 🟢 Agora iremos testar a Conexão com o Servidor clicando no botão [Testar Conexão]



- 🟢 Após o teste de conexão aparecerá a seguinte mensagem: “Conexão realizada com sucesso”



- 🟢 Agora basta clicar em [Concluir] e pronto, a estação de trabalho já está configurada.

